

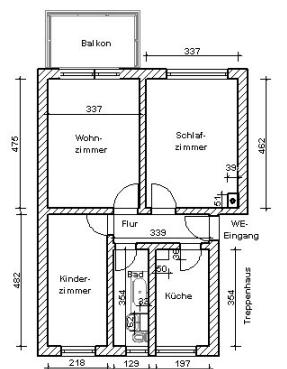
### Renovierte 3-Raum Wohnung mit Balkon in bester Lage.

Zimmer	3
Wohnfläche	59,48 m <sup>2</sup>
Etage	3.OG
Objektzustand	saniert
Heizung	Zentralheizung
Bezugsfrei ab	01.05.2026



Kaltmiete	395,00 €
Nebenkosten	200,00 €
Heizkosten	inklusive
<b>Gesamtmiete</b>	<b>595,00 €</b>
Kaution	790,00 €

Energie	Verbrauchsausweis, 97,00 kWh/(m <sup>2</sup> a), Effizienzklasse: C, Baujahr: 1972/2014
---------	--



**Am Kronsberg 28-36**  
**WE 0101-0401**  
**1. Etage - 4. Etage links**  
**3-Raum WE**

Küche	6,79 m <sup>2</sup>
Bad	4,26 m <sup>2</sup>
Kinderzimmer	10,51 m <sup>2</sup>
Wohnzimmer	16,01 m <sup>2</sup>
Schlafzimmer	15,31 m <sup>2</sup>
Flur	4,07 m <sup>2</sup>
Balkon 1/2	2,37 m <sup>2</sup>
<b>Gesamt ca.:</b>	<b>59,48 m<sup>2</sup></b>

(Bei den Flächen- und Maßangaben handelt es sich um "circa"-Angaben. Sie stellen keine zugesicherte Eigenschaft dar!)

### Ausstattung

Bad mit Wanne	✓	Balkon/Terrasse	✓
Bad mit Fenster	✓	Keller/Abstellraum	✓

**Am Kronsberg 34, 29410 Salzwedel**

101.3028.3441

### Ausstattung

- pflegeleichter CV-Belag in Holzoptik in Wohn- und Schlafräumen
- gefliestes Bad mit Wanne und Fenster
- großer Balkon mit schönem Ausblick
- separater Kellerraum steht zur Verfügung
- komplett renoviert

### Objektbeschreibung

Das 4-geschossige Wohngebäude liegt in einem wunderschön gelegenen Wohngebiet. Nicht nur die ruhige und grüne Umgebung sorgen für ein angenehmes Wohngefühl, sondern auch die wärme gedämmte Fassade, die neuen Isolierglasfenster und die angenehme, wohlausgesuchte Mieterschaft.

### Lage

Das Objekt liegt nahe dem Stadtzentrum. Ein Kindergarten, eine Grundschule und vieles mehr wie das Freibad, der Park des Friedens, das Krankenhaus erreichen Sie von hier aus fußläufig. Kurze Wege für alle privaten und geschäftlichen Wege sind somit garantiert und lassen Ihnen somit mehr Zeit für die schönen Dinge des Lebens. Die Zeit können Sie dann zum Beispiel bei schönen und ruhigen Spaziergängen in dem nahe liegenden Park verbringen.

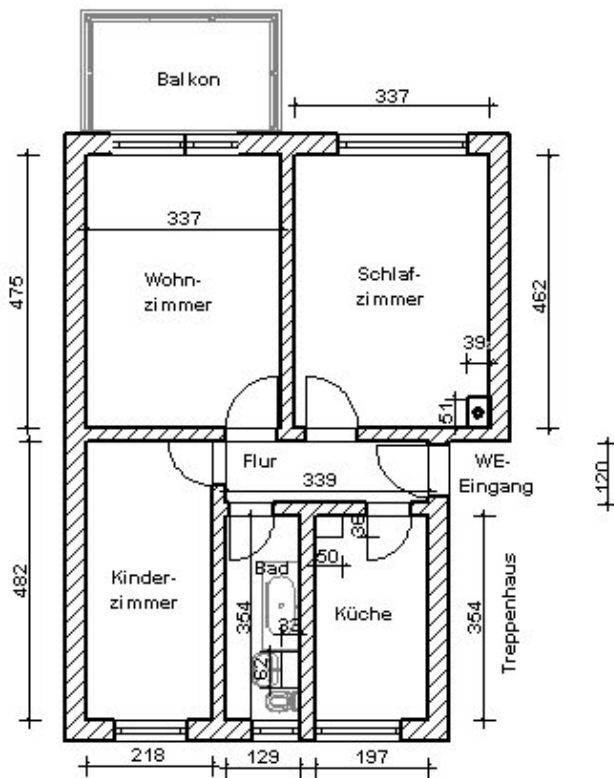
Ihr Ansprechpartner: Stefan Schmidt-Seifert · Telefon (03901) 854 37 · E-Mail [s.Schmidt@wobau-saw.de](mailto:s.Schmidt@wobau-saw.de)

**Am Kronsberg 34, 29410 Salzwedel**

101.3028.3441



Ihr Ansprechpartner: Stefan Schmidt-Seifert · Telefon (03901) 854 37 · E-Mail [s.schmidt@wobau-saw.de](mailto:s.schmidt@wobau-saw.de)



**Am Kronsberg 28-36  
WE 0101- 0401  
1. Etage - 4. Etage links  
3-Raum WE**

Küche	6,79 m <sup>2</sup>
Bad	4,36 m <sup>2</sup>
Kinderzimmer	10,51 m <sup>2</sup>
Wohnzimmer	16,01 m <sup>2</sup>
Schlafzimmer	15,37 m <sup>2</sup>
Flur	4,07 m <sup>2</sup>
Balcon 1/2	2,37 m <sup>2</sup>
<b>Gesamt ca.:</b>	<b>59,48 m<sup>2</sup></b>

(Bei den Flächen- und Maßangaben handelt es sich um "circa" Angaben. Sie stellen keine zugesicherte Eigenschaft dar!)